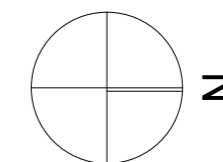
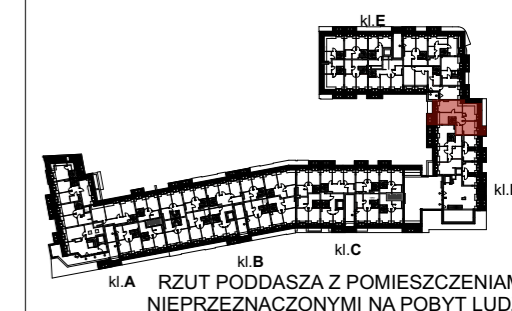
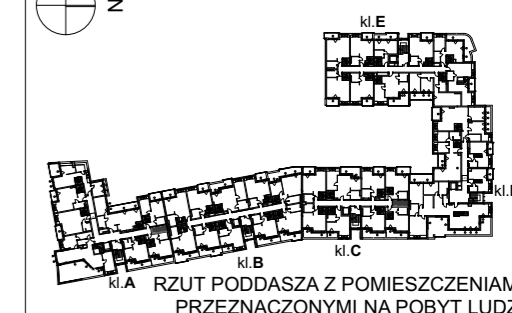
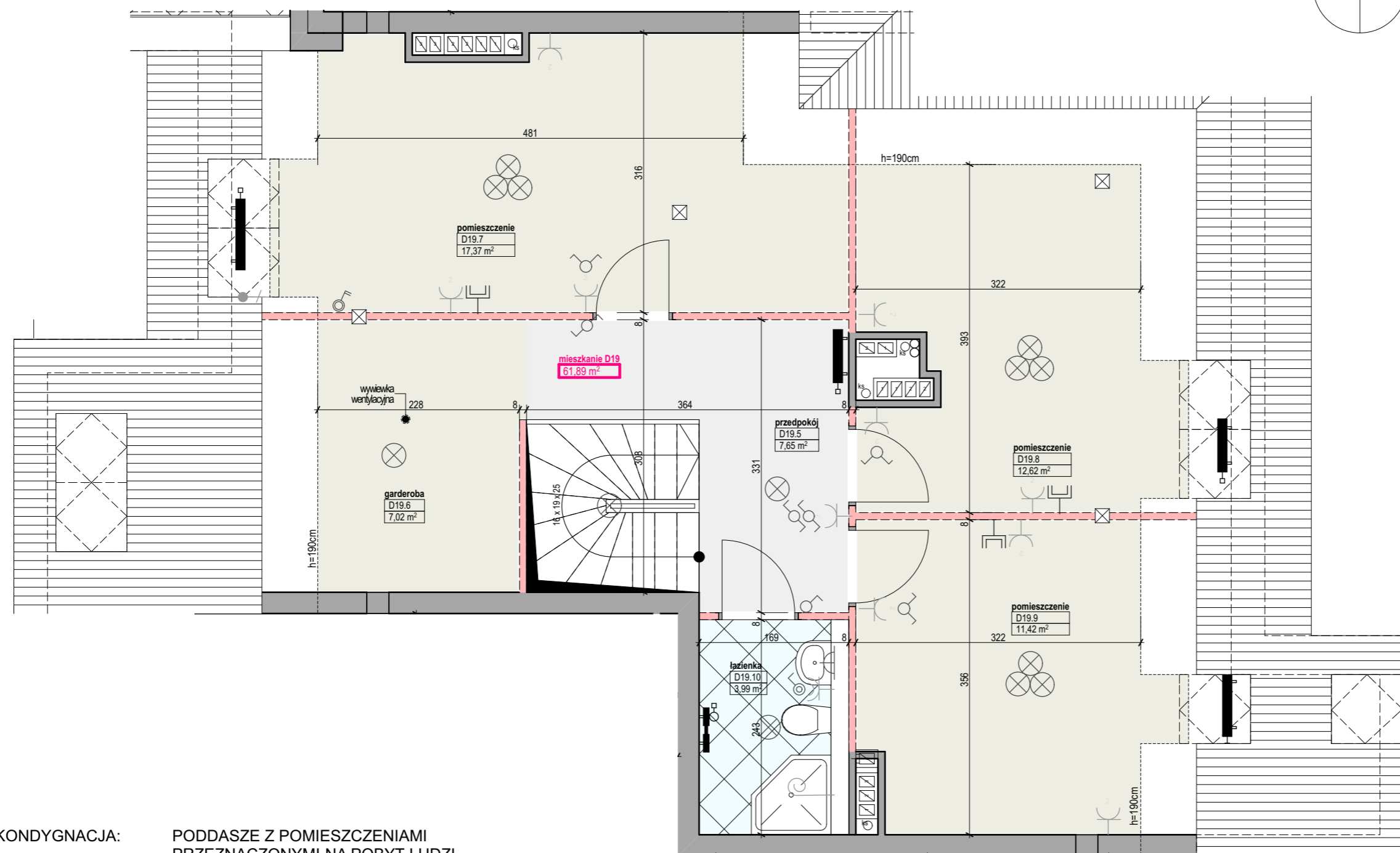


ZE WZGLĘDU NA TRWAJĄCE PRACE NAD PROJEKTEM WYKONAWCZYM MOŻLIWE SĄ DROBNE KOREKTY



**ZAMKOWA**  
 ŻYCIE MOŻE BYĆ  
 JESZCZE PIĘKNIJSZE



KONDYGNACJA: **PODDASZE Z POMIĘSZCZENIAMI  
 PRZEZNACZONYMI NA POBYT LUDZI**

UWAGA:

- WYMIARY POMIĘSZCZEŃ, LOKALIZACJĘ PRZYRZĄDÓW SANITARNYCH, ROZMIESZCZENIE PUNKTÓW OŚWIETLENIOWYCH ETC. PODANO ZGODNIE Z PROJEKTEM BUDOWLANYM. MOGĄ WYSTĄPIĆ NIEWIELKIE RÓŻNICE WYMIARÓW I USYTUOWANIA ELEMENTÓW POWSTAŁE W TRAKCIE REALIZACJI PRAC BUDOWLANYCH. PODANE WYMIARY SĄ WYMIARAMI W ŚWIETLE PIONOWYCH PRZEGRÓD (ŚCIAN) W STANIE SUROWYM.
- ZESTAWIENIE POWIERZCHNI UŻYTKOWYCH POCZESZGÓLNYCH POMIĘSZCZEŃ I LOKALI PODANO NA PODSTAWIE PROJEKTU BUDOWLANEGO; OBLICZENIE POWIERZCHNI UŻYTKOWYCH POSZCZEGÓLNYCH POMIĘSZCZEŃ I LOKALU WYKONANO ZGODNIE Z ROZPORZĄDZENIEM MINISTRA TRANSPORTU, BUDOWNICTWA I GOSPODARKI MORSKIEJ Z DNIA 12.04.2002 Z PÓŹNIEJSZYMI ZMIANAMI W SPRAWIE SZCZEGÓŁOWEGO ZAKRESU I FORMY PROJEKTU BUDOWLANEGO. ZGODNIE Z NORMĄ PN-ISO 9836 DO POWIERZCHNI LOKALU WLICZONO ŚCIANKI DZIAŁOWE NADAJĄCE SIĘ DO DEMONTAŻU.
- ZGODNIE Z §5.1. Rozporządzenia Ministra Infrastruktury w sprawie warunków technicznych, jakim powinny odpowiadać budynki i ich usytuowanie POPRZEZ POMIĘSZCZENIA NIEUŻYTKOWE ROZUMIE SIĘ POMIĘSZCZENIA, W KTÓRYCH ŁĄCZNY CZAS PRZEBYWANIA OSÓB JEST KRÓTSZY NIŻ 2 GODZINY W CIĄGU DOBY, TAKIE JAK: KORYTARZE, ŁAZIENKI, POM.WC, GARDEROBY, SKŁADZIKI, PRALNIE, SUSZARNIE, POMIĘSZCZENIA GOSPODARCZE, TECHNICZNE I MAGAZYNOWE.

NR KLATKI	<b>D</b>
PIĘTRO	PODDASZE
NR MIESZKANIA	19

POW. UŻYTKOWA MIESZKALNA (PUM) **149,14 m²**

POW. WEWNĘTRZNA LOKALU (PWL) **152,37 m²**

**D19**

- grzejnik c.o.
- grzejnik c.o. drabinkowy
- dzwonek
- przycisk dzwonka
- unifon
- tablica mieszkaniowa +
- tablica mieszk. teletechniczna
- wypust elektryczny 1-fazowy
- wypust elektryczny 3-fazowy

- łączniki
- gniazda wtykowe
- gniazdo usług telekomunikacyjnych RJ45
- gniazdo TV
- wypust połączenia wyrównawczego
- wypusty oświetleniowe sufit
- wypusty oświetleniowe naścienne
- wypusty oświetleniowe zewnętrzne

- pion wentylacji grawitacyjnej z oznaczeniem wlotu powietrza
- pion kanalizacji sanitarnej
- wymiar okna (szer./wys.)
- ściana nierozbieralna
- ściana z możliwością rozbiórki
- sugerowana zabudowa lekka łazienki (przeznaczona pod elementy montażowe i instalacyjne)

- balustrada szklana
- balustrada pełna