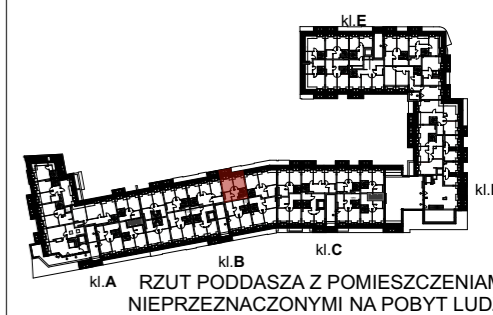
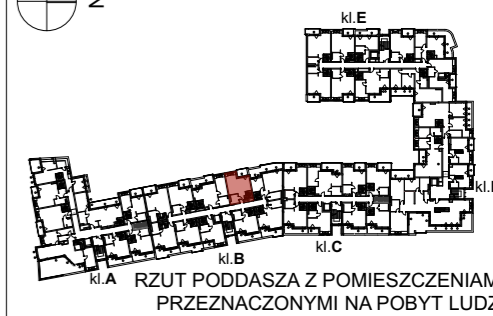
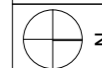
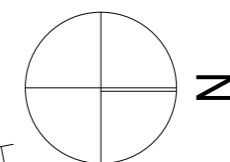
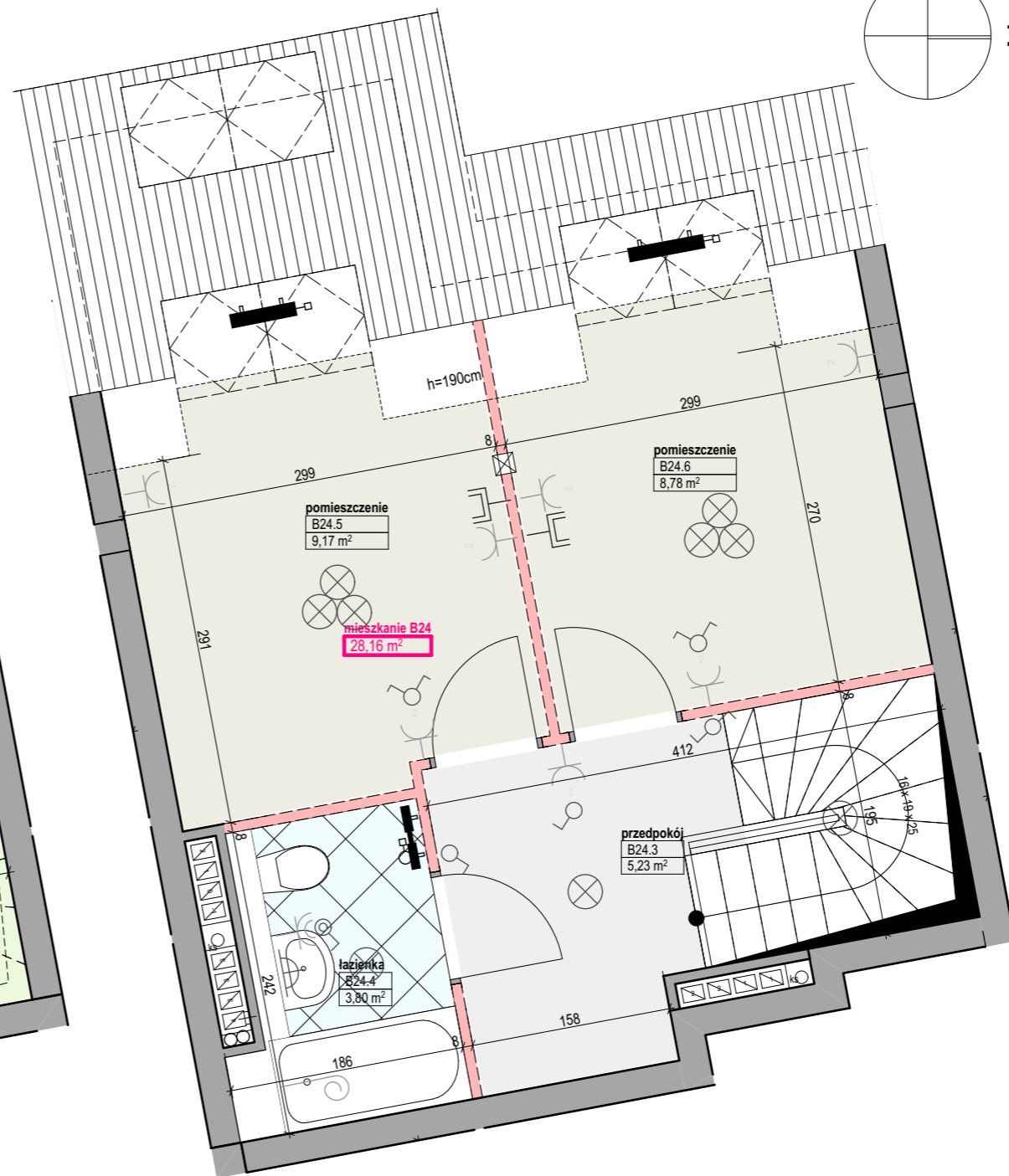
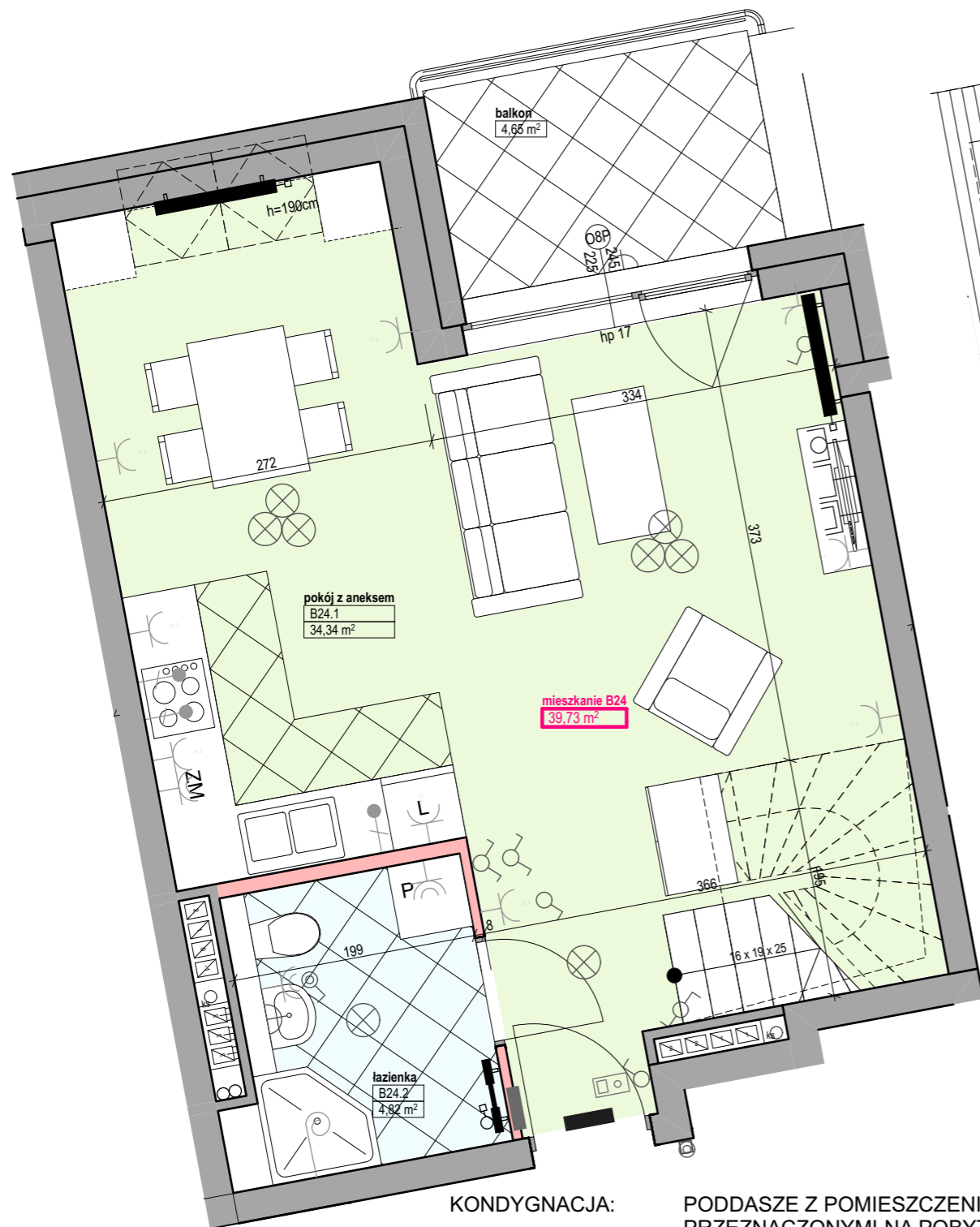


ZE WZGLĘDU NA TRWAJĄCE PRACE NAD PROJEKTEM WYKONAWCZYM MOŻLIWE SĄ DROBNE KOREKTY



ZAMKOWA
 ŻYCIE MOŻE BYĆ
 JESZCZE PIĘKNIJSZE



NR KLATKI	B
PIĘTRO	PODDASZE
NR MIESZKANIA	24

POW. UŻYTKOWA MIESZKALNA (PUM) **66,15 m²**

POW. WEWNĘTRZNA LOKALU (PWL) **67,89 m²**

B24

UWAGA:
 1. WYMIARY POMIĘSZCZEŃ, LOKALIZACJĘ PRZYRZĄDÓW SANITARNYCH, ROZMIESZCZENIE PUNKTÓW OŚWIETLENIOWYCH ETC. PODANO ZGODNIE Z PROJEKTEM BUDOWLANYM. MOGĄ WYSTĄPIĆ NIEWIELKIE RÓŻNICE WYMIARÓW I USYTUOWANIA ELEMENTÓW POWSTAŁE W TRAKCIE REALIZACJI PRAC BUDOWLANYCH. PODANE WYMIARY SĄ WYMIARAMI W ŚWIETLE PIONOWYCH PRZEGRÓD (ŚCIAN) W STANIE SUROWYM.
 2. ZESTAWIENIE POWIERZCHNI UŻYTKOWYCH POCZESZGÓLNYCH POMIĘSZCZEŃ I LOKALI PODANO NA PODSTAWIE PROJEKTU BUDOWLANEGO; OBLICZENIE POWIERZCHNI UŻYTKOWYCH POSZCZEGÓLNYCH POMIĘSZCZEŃ I LOKALU WYKONANO ZGODNIE Z ROZPORZĄDZENIEM MINISTRA TRANSPORTU, BUDOWNICTWA I GOSPODARKI MORSKIEJ Z DNIA 12.04.2002 Z PÓŹNIEJSZYMI ZMIANAMI W SPRAWIE SZCZEGÓŁOWEGO ZAKRESU I FORMY PROJEKTU BUDOWLANEGO. ZGODNIE Z NORMĄ PN-ISO 9836 DO POWIERZCHNI LOKALU WLICZONO ŚCIANKI DZIAŁOWE NADAJĄCE SIĘ DO DEMONTAŻU.
 3. ZGODNIE Z §5.1. Rozporządzenia Ministra Infrastruktury w sprawie warunków technicznych, jakim powinny odpowiadać budynki i ich usytuowanie POPRZECZ POMIĘSZCZENIA NIEUŻYTKOWE ROZUMIE SIĘ POMIĘSZCZENIA, W KTÓRYCH ŁĄCZNY CZAS PRZEBYWANIA OSÓB JEST KRÓTSZY NIŻ 2 GODZINY W CIĄGU DOBY, TAKIE JAK: KORYTARZE, ŁAZIENKI, POM. WC, GARDEROBY, SKŁADZIKI, PRALNIE, SUSZARNIE, POMIĘSZCZENIA GOSPODARCZE, TECHNICZNE I MAGAZYNOWE.

<ul style="list-style-type: none"> grzejnik c.o. grzejnik c.o. drabinkowy dzwonek przycisk dzwonka unifon tablica mieszkaniowa + tablica mieszk. teletechniczna wypust elektryczny 1-fazowy wypust elektryczny 3-fazowy 	<ul style="list-style-type: none"> łączniki gniazda wtykowe gniazdo usług telekomunikacyjnych RJ45 gniazdo TV wypust połączenia wyrównawczego wypusty oświetleniowe sufit wypusty oświetleniowe naścienne wypusty oświetleniowe zewnętrzne 	<ul style="list-style-type: none"> pion wentylacji grawitacyjnej z oznaczeniem wlotu powietrza pion kanalizacji sanitarnej wymiar okna (szer./wys.) ściana nierozbieralna ściana z możliwością rozbiórki sugerowana zabudowa lekka łazienki (przeznaczona pod elementy montażowe i instalacyjne) 	<ul style="list-style-type: none"> balustrada szklana balustrada pełna
---	--	--	--